

【企業名・拠点名】 ソーラーワールド株式会社

【代表者】

代表取締役 武内 賢二

【〒・住所】 〒994-0024 天童市鎌田2丁目1-11

【TEL(FAX)】 023-654-2902(023-654-4624)

【メールアドレス】 info@solar-world.jp

【企業HP】 <http://solar-world.jp/>

【創業(市内拠点操業)】 平成 9 年 9 月 (年 月)

【資本金】 1100万 円

【従業員数】

15 人

(市内拠点従業員数)

(9 人)

【本社・関係会社】

【他拠点】 県内 ヶ所、 県外 1 ヶ所、 国外 ヶ所

【業種名】 建設業、電気工事業

【主要製品、業務内容等】

太陽光発電機器、太陽熱温水器、木質バイオマスボイラーのシステム設計、施工、販売、保守

電気工事業

自然エネルギーに関する教育、コンサル事業

【主要取引先、主要設備】

自然エネルギー事業協同組合レクスタ、ハンファジャパン、カナディアンソーラー、ニチコン、ETA、シュナイド

【企業PR・写真等】

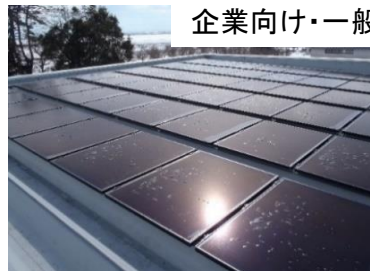
・色々な自然の恵みを利用して地域にあった小規模分散型の地産地消エネルギー供給システムのご提案をさせて頂いております。

・太陽光発電、太陽熱温水器
施工、28年の実績！

・木質バイオマス機器施工、25年の実績！

・太陽光発電独立電源システム設計施工、25年の実績！

ソーラーワールド事務所



企業向け・一般住宅用太陽光発電システム



さくらんぼ市民共同発電所

日本初マイクロ熱供給バイオマスボイラー展示場



【採用情報(募集・実績)】 令和7年度1名採用

【従業員平均年齢】 平均年齢 43歳

【採用担当部署、連絡先等】 023-654-2902