

住みよい★ほどよい★田舎まち

# てんどう移住の窓口



てんかも一家



# てんどうって

どんなところ？



「将棋駒」と「ラ・フランス」の生産量が日本一の天童市は、天童温泉を有する「いで湯のまち」としても知られ、気軽に立ち寄ることができる温泉施設も充実しています。

また、教育・医療・商業施設等の都市機能が充実しているほか、特に子育て支援に力を入れていきますので、誰もが安心して暮らせる「住みよい★ほどよい★田舎まち」です。

## アクセス便利なまち

天童市は、山形県のほぼ中央部に位置し、南は県都山形市、東は東北最大の都市である仙台市に隣接しています。アクセスは羽田空港から山形空港まで約60分（空港から天童まで車で約10分）、東京駅から山形新幹線で約2時間40分と好アクセス。仙台はもちろん、首都圏からの日帰り往復も可能です。



ぼくかも

飛行機



東京から約70分

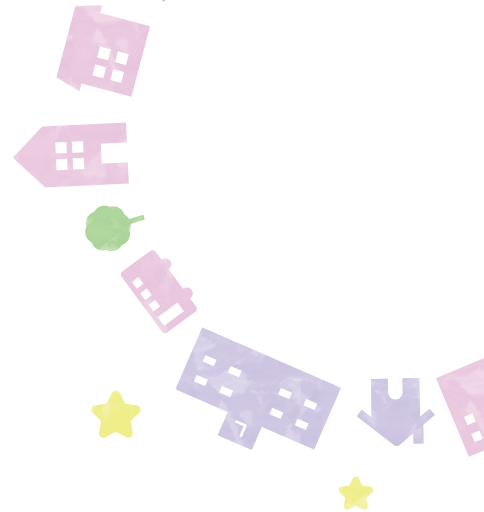
新幹線



東京から2時間40分

## 便利に暮らせるまち

面積は県内13市の中で最小。コンパクトなまちには学校や病院、買い物など、生活に必要な施設がギュッと詰まっています。



## 子育てしやすいまち

「0歳児から高校3年生までの医療費無料」  
「第3子以降の保育料を無料化」など、切れ目のない手厚い支援で子育て世代をサポートします。

## フルーツのまち

生産量日本一のラ・フランスをはじめ、サクランボ、モモ、ブドウ、リンゴなどフルーツが盛りだくさん。季節に応じて、さまざまな旬の味覚を楽しむことができます。



## いで湯のまち

名湯・天童温泉に、仕事帰りにも立ち寄り可能な天童最上川温泉「ゆびあ」など、身近に温泉を楽しむことができます。

## プロスポーツ本拠地のまち

サッカースタジアムが所在し、3つのプロスポーツチームのホームタウンとなっていることもてんどうならではの特徴です。サッカー・野球・バスケットボールなど、プロの熱戦を楽しめます。



ままかも

# てんどう暮らし

## エリアのスタイル

### エリアごとのライフスタイルが際だつまち

「住みよい」都市機能と「ほどよい」田舎らしさを併せもつてんどう。  
市街地の周辺には田んぼや畑が広がるのどかな田園地帯や里山の風景が広がります。  
それぞれのエリアで、あなたらしいライフスタイルをみつけてみませんか？



### 市街地エリア

#### コンパクトなまちの中心エリア

子育て・教育・福祉・商業施設などがギュッと詰まった充実の都市機能を備え、市街地の中心にそびえる「舞鶴山」は天童公園として整備されています。



### 田園エリア

#### 市街地を囲む一大田園エリア

田・畑・果樹園が広がる田園地帯。最上川流域の肥沃な土地は農業に適しています。また、古墳時代の農村集落を復元した西沼田遺跡公園もあります。



### 里山エリア

#### 市内東部の中山間地&人気の天童高原

やまがたの棚田20選に選定された「田麦野」の里山は、山形県奨励そば品種で「でわかおり」の産地としても知られています。また、天童高原にはスキー場やキャンプ場が整備され、特にファミリー層に人気があります。



ぱぱかも

# 四季のスタイル



四季の移ろいを実感でき、季節ごとのイベントや交流が多彩なまち

## 春 きらめく季節の到来! ~待ちわびた春~



サクラと雪山



舞鶴山のツツジ



倉津川のシダレザクラ



人間将棋

## 夏 アツい季節の到来! ~意外と暑いやまがたの夏~



ベニバナ畑



ひまわり迷路



わくわく広場



天童夏まつり

## 秋 おいしい季節の到来! ~収穫&食欲の秋~



ソバの花



リンゴ



くいがけ



公園の紅葉

## 冬 ウィンターシーズンの到来! ~北国の冬・雪国の冬~



雪の市街地



寺津沼のハクチョウ



天童高原スキー場



スノーパークフェスタ

# 食のスタイル

食の王国！一年を通じておいしい食べ物もりだくさん



## 天童米

**米づくりに適した気候風土から生まれる極上米**  
米どころ山形の中央に位置するてんどう。代表品種の「はえぬき」に「つや姫」は、いずれも食味ランキングで最高評価の特Aを獲得しています。



## そば

**江戸時代から続くそば文化**  
江戸時代からそば栽培が盛んなてんどう。かつては「寒中挽き抜きそば」として將軍家にも献上されていました。山形県奨励品種「でわかおり」の産地でもあります。



## ラーメン

**ラーメン消費量日本一の山形県!**  
そばと双璧をなすラーメン食文化。鳥中華や冷たいラーメンといったご当地グルメもあります。



## フルーツ

**ラ・フランスの生産量日本一のフルーツ大国**  
西洋梨のラ・フランス生産量日本一を誇るてんどう。他にもサクランボ・モモ・ブドウ・リンゴなどの栽培が盛んな、まさにフルーツ大国です。



## 牛肉

**希少で貴重な天童牛**  
山形牛の一種で、中でもてんどうで肥育されたもの。生産者が少なく一般の市場にはなかなか出回らないため、希少価値の高い肉用牛として知られています。



## ご当地グルメ

**新旧やまがたソウルフード**  
芋煮・玉こんにゃく・山形だし等の郷土料理から、冷たい肉そば・冷たい中華といった、夏は暑い山形ならではの冷たいグルメまで！  
おいしい食べ物もりだくさんです。



## お酒

**老舗の蔵元からワイナリーまで**  
米どころのてんどうには世界一の日本酒があります。また、フルーツ大国でもある天童は風味豊かなワインの産地でもあります。



## スイーツ

**和菓子に洋菓子もりだくさん**  
県内有数のスイーツ処としても知られるてんどう。秋にはスイーツウォーキングといったイベントもあります。



## 水

**すべての「おいしい」の源**  
母なる川「最上川」は田畑をうるおし、蛇口をひねれば月山・朝日連峰を源とする水が注がれます。また、雨呼山からの湧水「東漸寺の水」は里山の名水・やまがた100選に選定されています。

# 現代湯治のスタイル

## 住みよい★ほどよい★田舎まちでお手軽プチ湯

天童温泉を有する「いで湯のまち」ならではの新たなスタイル。市内には気軽に立ち寄ることができる入浴施設が充実していますので、無理のない自分のペースで「温泉習慣」を取りいれてみましょう。昔のように湯治場に長期滞在しなくても、その効果は十分に得られます。(温泉ソムリエ 徳山陽滋)



# 交流のスタイル



## 公民館

今も昔も地域交流の定番です。



## 芋煮会

東北各地で行われる季節行事。家族に友人、学校や職場のグループみんなで盛り上がります！



## てんどう移住者交流会

移住者や、移住を検討されている方との交流会を開催します。

# アクティビティ

## てんどうならではのアクティビティを紹介します



## アウトドア

無料でバーベキューができる公園や、市街地からちょっと足をのばせばキャンプ場も整備されています。



## プチてんどう体験

定番のフルーツ狩りから、将棋駒製作、そば打ちといった、てんどうならではの体験メニューがもりだくさんです。



## スポーツ

スキーやスノーボードはもちろん、全国ランニング大会100撰に選ばれたマラソン大会も開催しています。



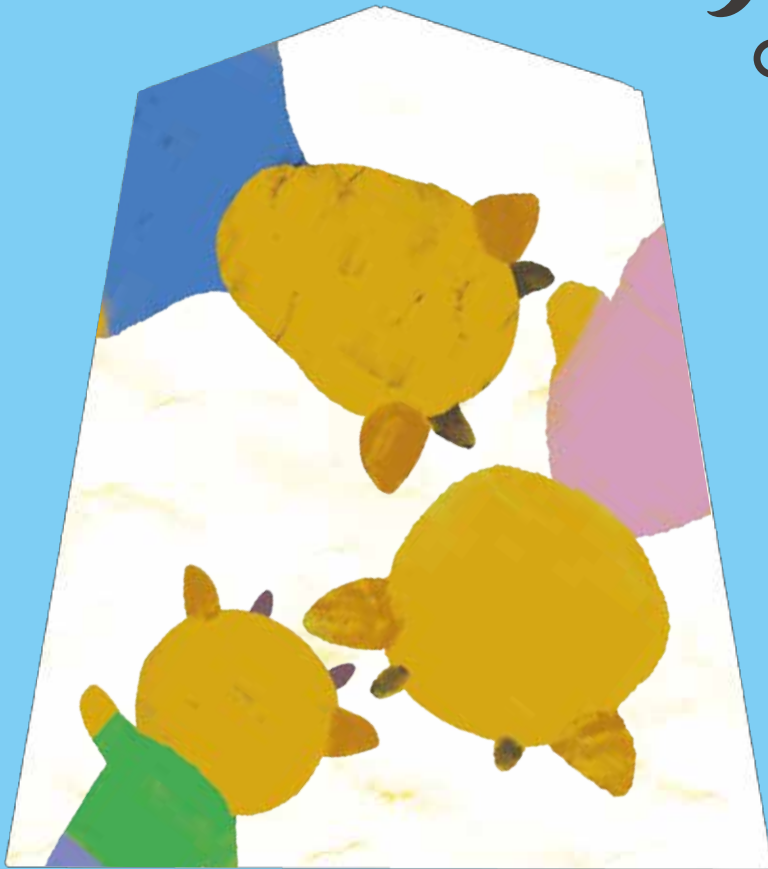
## スポーツ観戦

プロスポーツチームと地域社会が一体となり、さまざまなスポーツの普及と地域振興に努めています。



はじめてよう。  
一天童で

あたらしい  
まいにち。



てんどう移住の窓口

(天童市総務部市長公室内)

〒994-8510 山形県天童市老野森1-1-1

tel.023-654-1111 fax.023-653-0704

e-mail:machi@city.tendo.yamagata.jp

<https://www.city.tendo.yamagata.jp/iju/>



移住ポータルサイト