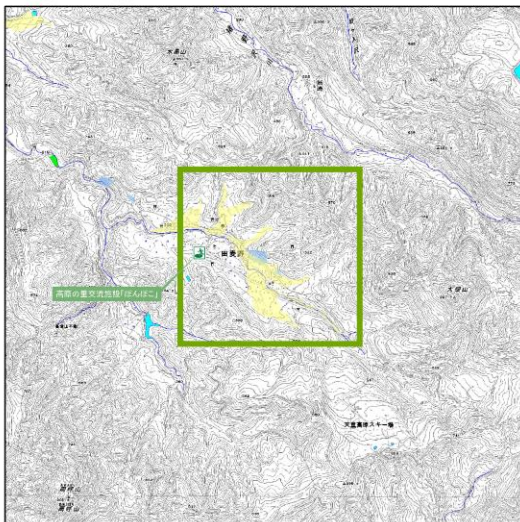


# 天童市 田麦野地区(2) 土砂災害ハザードマップ

## ● 周辺の様子



## ● 地区周辺の避難施設

施設名称	電話番号	所在地
高原の里交流施設「ぼんぼこ」	656-2955	大字田麦野381

### 凡 例

- 土石流が発生する危険性のある沢や川
- 土石流が氾濫する危険性のある範囲
- がけ崩れが発生する危険性のある箇所
- 地すべりが発生する危険性のある箇所
- 🚶 避難施設     避難方向



### 災害発生時の緊急連絡先

天童市危機管理室	654-1111	内線452
村山総合支庁	621-8230	(平日の日中)
河川砂防課	621-8288	(夜間及び休日)
天童消防署	119	(654-1191)
天童警察署	110	(651-0110)
自主防災会会長	-	-
緊急連絡先	-	-
	-	-
	-	-
	-	-

0 100 200 300 400 500 m